

无锡公司: 江苏省无锡市新区长江南路9号  
General Address (wuxi): No.9, South of Chang jiang Road,  
New Zone, Wuxi, Jiangsu Province, PRC  
T: +86-510-85342005 F: +86-510-85342053

苏州公司: 江苏省太仓市浏河镇闸南工业区长江西路1号  
General Address (Suzhou): No.1, Changjiang W.Rd, South-Dam  
Industrial Park Liuhe Zhen, Taicang City  
T: +86-512-53619901 F: +86-512-53961058

上海营业处: 上海市中山西路1279弄6号3楼S321室  
Shanghai Sales Dept: Room S321, 3Floor, No.6, Alley 1279,  
West Zhongshan, Shanghai  
T: +86-21-51168255 F: +86-21-32098761

Website: [www.wuxiteco.com](http://www.wuxiteco.com)

## 三相异步电动机

### SERIES THREE PHASE INDUCTION MOTORS

TEGH系列卧式高效率电机  
TEGH Series High Efficiency Motor Inverter Motor

TVGH系列立式高效率电机  
TVGH Series High Efficiency Motor Inverter Motor

GB 18613 2级能效等级  
IEC 60034-30 IE2能效等级



**TECO**

CE  ISO9001:2000

[www.wuxiteco.com](http://www.wuxiteco.com)



**东元集团**  
www.wuxiteco.com

www.wuxiteco.com



# contents

# 东元集团简介

Since its founding in 1956, Teco Electric & Machinery Co., Ltd has engaged in the manufacture of industrial motor at the beginning. After rollercoaster ride for half a century, it has successfully diversified into a conglomerate with world business operations including heavy electrical, home appliance, telecommunications equipment, IT system, electromechanical components, finance investment and food services. TECO, a famous globalize enterprise group, has about 30 subsidiaries and affiliations across Asia, America and Europe, and the total employee amount is over tens of thousands.

In motor industry, TECO group has obtained quite great progress, besides merged Westinghouse motor company of USA in 1995. Now there are several manufactories around the world, such as Texas of USA, Manchester of UK, Sydney of Australia, Singapore, Malaysia, Indonesia, Thailand, Chung-li and Tan-shui of Taiwan and Wuxi, Suzhou and Nanchang of mainland China. TECO has been designing and manufacturing products with our "Quality-First" commitment in mind to meet and exceed international industrial standards, such as CNS, JIS, BS, IEC, NEMA, IEEE, CSA and UL. Our product line includes low, medium and high voltage (up to 13,800 volts) premium efficiency and high performance motors, ranging from 1/4 HP to 60,000 HP.

Wuxi Teco Electric & Machinery Ltd., was founded in 4th April, specializing in designing, manufacturing and marketing various motors and inverters. The company has Global R&D center, FA division and SA division. Global R&D center is engaged in researching and designing new serial products. FA division markets 3 phase squirrel induction motors with 63~630mm mid-center height, rating from 1/4~4000HP and ranging from 220~13,800V in electric power.

东元电机创立于1956年，初期从事电动机生产，历经了半个世纪的风雨，至今已跨入重电、家电、信息、通讯、电子、关键零组件、基础工程建设、金融投资及餐饮等多元化的发展领域，东元电机集团目前分布在全球员工达万人以上，事业版图已由台湾拓展至亚洲，美洲和欧洲，成为知名的世界级集团之一。

在电机领域，继1995年并购美国西屋电机公司以后，有了长足的发展。目前在全球的电动机生产厂有：美国的德州、英国的曼彻斯特、澳大利亚的悉尼、新加坡、马来西亚、印尼、泰国、台湾的中坜市和淡水镇、中国大陆的无锡市、苏州市和南昌市。东元电机始终贯彻“品质第一”的理念，产制符合世界各国国家标准规范的产品，拥有承制功率从1/4HP到60,000HP，电压可达13.8kV的电动机，成为世界电动机的主要供货商。

无锡东元电机有限公司成立于2002年4月，是专业研制、生产、销售各类电动机、变频器的企业。公司内设有全球研发中心，FA事业部，SA事业部。全球研发中心负责重大新系列产品的开发设计。FA事业部产品为中心高63~710mm，其功率范围为0.18~3150kW，电压等级为220~13,800V三相异步电动机。

所列产品内容仅供您参考，如有变更将不另行通知。  
All data presented is for reference only and subject to change without notice.



## 东元历史

稳健、创新、突破

- 1956年 东元电机股份有限公司成立于三重市。
- 1965年 新庄厂设置为全国第一座自动化马达生产工厂。
- 1966年 工具工厂成立（现为生产技术处）。
- 1973年 淡水厂启用，生产冷气机、电视机、电冰箱等家电产品。
- 1979年 中坜一厂建厂完成，导入最新自动化设备生产马达。
- 1983年 观音厂启用，生产电视机、高级电子产品及电脑周边设备。
- 1987年 中坜二厂建厂完成，与西屋合作生产超大型马达。
- 1991年 观音冷气厂建厂完成，导入全新自动化生产家电产品。
- 1991年 马来西亚厂建厂完成。
- 1994年 观音压缩机厂建厂完成。
- 1995年 购并美国西屋(WESTINGHOUSE)马达厂。
- 2000年 苏州东元电机建厂。
- 2002年 无锡东元电机建厂。
- 2003年 无锡东元正式投产。
- 2004年 无锡东元金一厂建厂。

## 认证证书



**中国强制性产品认证证书**

证书编号: 2007010401225768

委托人名称、地址  
无锡东元电机有限公司  
江苏省无锡市锡山区江海路1号

生产者(制造商)名称、地址  
无锡东元电机有限公司  
江苏省无锡市锡山区江海路1号

生产企业名称、地址  
无锡东元电机有限公司  
江苏省无锡市锡山区江海路1号

产品名称和类别、规格、型号  
三相异步电动机

CCC标志: 220V/280V 250V 380V 400V 415V 440V 480V 500V 550V 600V 660V 720V 750V 800V 850V 900V 950V 1000V 1100V 1150V 1200V 1500V 2000V 2500V 3000V 3300V 3600V 4000V 4500V 5000V 5500V 6000V 6600V 7200V 7500V 8000V 8500V 9000V 9500V 10000V

产品标准和技术要求  
GB14711-2006

上述产品符合强制性产品认证实施规则 CNCA-01C-013:2007的要求, 特此认证。

发证日期: 2011年03月25日 有效期至: 2016年03月25日

证书有效期内本证书的有效期依据发证机构的定期监督获得保持。

本证书为变更证书, 证书首次颁发日期: 2007年03月12日

备注: 本证书的有效性可通过国家认监委网站www.cnca.gov.cn查询

主任: [Signature]

中国质量认证中心  
中国·北京·朝阳区望京东路100号B座100070  
http://www.cqc.com.cn

Q 0372106



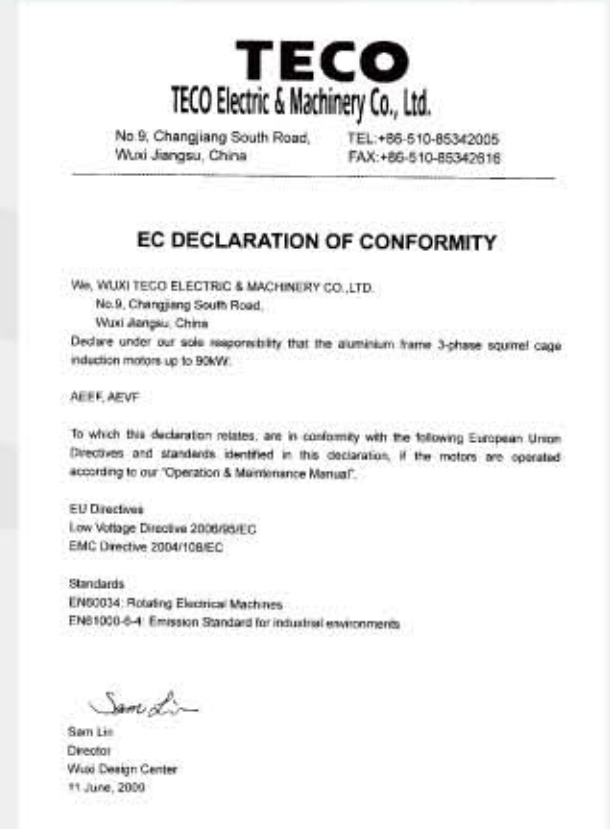
**质量管理体系认证证书**

证书编号: 00110Q2189TKM2208  
证明  
无锡东元电机有限公司

中国认证认可监督管理委员会  
建立的质量管理体系符合标准:  
ISO9001:2008  
GB/T 19001-2008  
通过认证范围如下:  
三相异步电动机、三相异步电动机生产、电机修理

发证日期: 2011年03月25日 有效期至: 2014年03月25日

中国质量认证中心  
中国·北京·朝阳区望京东路100号B座100070  
http://www.cqc.com.cn



**TECO**  
TECO Electric & Machinery Co., Ltd.  
No.9, Changjiang South Road, Wuxi Jiangsu, China  
TEL:+86-510-85342005  
FAX:+86-510-85342616

**EC DECLARATION OF CONFORMITY**

We, WUXI TECO ELECTRIC & MACHINERY CO., LTD.  
No.9, Changjiang South Road,  
Wuxi Jiangsu, China  
Declare under our sole responsibility that the aluminium frame 3-phase squirrel cage induction motors up to 90KW:  
AEEF,AEVF

To which this declaration relates, are in conformity with the following European Union Directives and standards identified in this declaration, if the motors are operated according to our "Operation & Maintenance Manual".

EU Directives  
Low Voltage Directive 2006/95/EC  
EMC Directive 2004/108/EC

Standards  
EN60034: Rotating Electrical Machines  
EN61000-6-4: Emission Standard for industrial environments

[Signature]  
Sam Lin  
Director  
Wuxi Design Center  
11 June, 2009

# 目录

## CONTENTS

### 东元三相感应电动机

Teco Three Phase Induction Motors

技术数据 Technical data	-----	1
适用条件 Application	-----	1-2
电机特点 Character	-----	2

### 东元高效率电机

Teco High Efficiency Motor

特性表 Date Sheet	-----	3-6
----------------	-------	-----

### 外形及安装尺寸图

AEHB2G外形图 AEHB2G Outline Dimension	-----	7-8
AEHD2G外形图 AEHD2G Outline Dimension	-----	9
AEJE2G外形图 AEJE2G Outline Dimension	-----	10
AEUB2G外形图 AEUB2G Outline Dimension	-----	11-12
AEUJ2G外形图 AEUJ2G Outline Dimension	-----	13
AEJU2G外形图 AEJU2G Outline Dimension	-----	14

### 强冷变频电机外形图

Inverter motor Outline Dimension	-----	15-18
----------------------------------	-------	-------

## ■ 技术数据

- 种类: 三相异步电动机
- 设计依据: 国际电工委员会IEC60034; 中国国家标准GB755
- 额定电压: 380V 或其它电压
- 额定频率: 50Hz 或 60Hz
- 输出功率: 0.75~315kW
- 工作制: 连续工作制--S1 (S.F. 1.0)  
风水力自冷变频电机适用运行范围5Hz~50Hz为递减转矩, 50Hz~100Hz为恒功率, 但不可超过铭板电流
- 机座号: 80~355A
- 防护等级: IP55
- 冷却方式: IC411
- 绝缘等级: F级绝缘
- 温升: 定子绕组温升: 电阻法 不超过 80℃(自带外扇冷却型电机, 变频器驱动为F温升)
- 安装方式: IMB3(水平脚座安装); IMB35(水平脚座安装带大法兰); IMB5(水平水法兰安装); IMV1(立式轴向下)及其它
- 电动机参数和安装尺寸参照附表
- 能效等级符合中国国家标准GB18613-2006二级能效
- 框号63,71及频率在50Hz以外, 不在国家能效认证范围
- GB2特性与IE2特性有所差异, 本表以GB2特性为准

## ■ Technical data

- Class : Three phase induction motors
- Design standard: IEC60034 GB 755
- Rated voltage: 380V or other voltage
- Rated frequency: 50Hz or 60Hz
- Output range: 0.75~315kW
- Time duty: Continuous S1 (S.F. 1.0)  
Inverter motor suitable Pump & Blower application, Motors frequency variable from 5Hz~50Hz, give a reduced, while frequency variable from 50Hz~100Hz, gives a constant power, the running current doesn't exceed the rated current.
- Frame Nos.: 80~355A
- Protection enclosure: Totally enclosed (IP55)
- Cooling method: Self external fan, Surface cooling (IC411)
- Stator insulation: Class F insulation system
- Temperature rise: Not to exceed 80 °C, rise by resistance method. (The self cooling inverter duty motor, operate with inverter, temperature rise is F class)
- Mounting: IMB3, IMB35, IMB5, IMV1 or others
- For typical performance and dimensions of series motor refer to table hereunder.
- GB 18613-2006 Level 2
- Frame Nos. 63, 71 or frequency beyond 50Hz is not the part of GB2
- If GB2 character does not correspond to IE2, GB2 character governs

## ■ 适用条件

- 电源条件: 电压波动率 $\pm 10\%$ 以内, 频率波动率 $\pm 5\%$ 以内 电压及频率综合波动率 $\pm 5\%$ 以内
- 使用场所: 室内、无危险气体环境
- 环境温度:  $-15\sim 40^{\circ}\text{C}$
- 环境湿度: 相对湿度90%以下(但不能凝露)
- 海拔高度: 海拔1000m以下
- 传动方式: 皮带轮, 联轴器及齿轮传动...等.
- 旋转方向: 可双向旋转. 当电源相序与电动机出线端标志字母一致时, 面向轴伸端看为逆时针方向旋转.
- 起动方式: 全压直接起动或 $\Delta$ - $\Delta$ 起动, 3kW:  $\Delta$ ; 4kW及以上:  $\Delta$
- 涂装: 紫蓝色 Munsell 5PB 3/8
- 要求: 安装联轴器或皮带轮请利用轴端攻牙压进, 禁止以外力敲击轴端安装. 如有特殊需要请另行洽询。

## ■ Application

- Power source conditions: Rate of voltage variation between  $\pm 10\%$ , Rate of frequency variation between  $\pm 5\%$ . But frequency variation does not exceed  $\pm 5\%$
- Place: In door, Non-hazardous
- Ambient temperature:  $-15\sim 40^{\circ}\text{C}$
- Relative humidity: Less than 90%RH(Non-condensation)
- Altitude: Less than 1,000 meters
- Drive method: Belt, direct coupling, gear and so on
- Direction of rotation: Counter clockwise when facing the drive end side and the alphabetical sequence of the terminal letters of a phase group corresponds with the time sequence of the terminal voltages, the external fan is designed for bi-directional rotation.
- Method of starting: Full voltage direct on line or  $\Delta$ - $\Delta$  starting 3kW and below:  $\Delta$ ; 4kW and up side:  $\Delta$
- Painting: Purple-blue Munsell 5PB 3/8
- Requirement: Basically, the coupling and belt should be heated and pushed onto the shaft extension with slight axial force. Do not hammer to prevent bearing damage. If need special requirement, further discussion will be demanded

## ■ 电机特点

- 可用一般电源或变频器驱动使用(变频器驱动为F温升, 变频器电压460V以下)(变频负载: 风机 水泵 流体机械)
- IP55防护结构, 防尘, 防水花及油沫, 铸铁框架, 结构强壮, 符合国际标准, 安全更具保障性.
- 采用东元F级绝缘, 耐温度高, 抗电冲击强, 绝缘寿命长, 在恶劣环境下也能胜任.
- 使用进口品牌之轴承, 著名钢厂之硅钢片, 性能更具保障.
- 规范化的设计、优质的材料、先进的加工设备和完善的质量保证体系, 这些表现在效率高振动小、噪声低、安全可靠.
- 选用: 依据客户需要可搭配热保护器, PTC, 空间加热器, RTD, PT100 及其它
- Can be used with common power supply or the inverter (operate with inverter, temperature rise is F class, when the voltage of the inverter below 460V)  
(Inverter load: Blower Water Pump Fluid machine)
- The protection enclosure is IP55, protect dust, drip and oil, Cast iron Frame strong configuration, which is accord to international standards and safety safeguarded further.
- The stator insulation is class F of TECO insulation system with good heatproof quality, strong resistance to electrical sparks, long insulation life and can be competent in the bad environment.
- These ranges use bearing imported from famous brand company and the silicon steel sheet are come from famous national steel company.
- Standardized design, high quality material, advanced processing equipment and consummation quality guarantee system, it is embody in the high efficiency, low vibrate and reliable safety.
- the thermistor, PTC, Heater, RTD, PT100 or others can be provided according to the needs of purchaser.





AEHB2G外形图 Outline  
外形及安装尺寸图

安装方式: IMB3

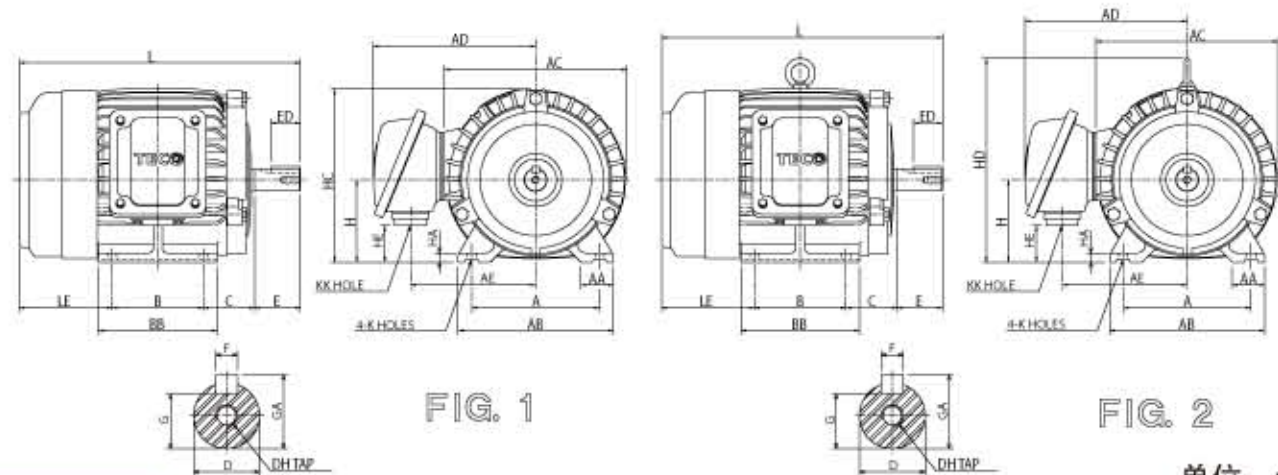
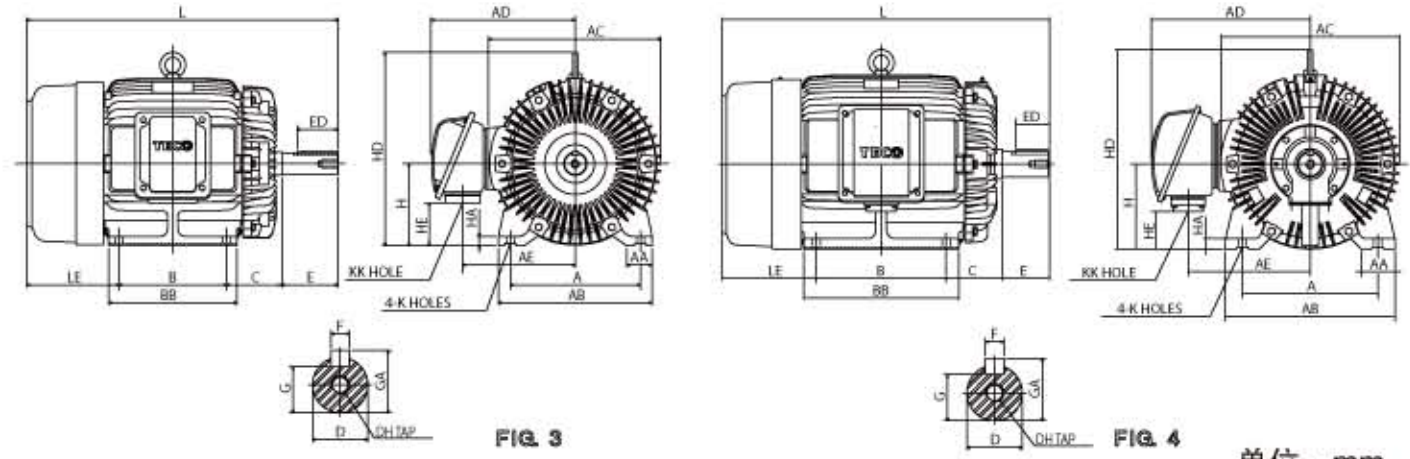


表1 Table 1

输出功率 Output (kW)			机座号 Frame No.	图号 FIG. No.	A	AA	AB	AC	AD	AE	B	BB	C	H	HA	HC	HD	HE
2P	4P	6P			D	E	ED	F	G	GA	DH	负载侧 DRIVE END	非负载侧 OPPOSITE DRIVE END					
0.75	0.55	0.55	80	1	125	35.5	155	177	179	130	100	130	50	80	9.0	168	-	13
1.1	0.75				140	35.5	170	200	192	143	100	130	56	90	10.0	190	-	23
1.5	1.1	0.75	90S		140	35.5	170	200	192	143	125	150	56	90	10.0	190	-	23
2.2	1.5	1.1	90L		160	45.0	195	219	202	153	140	175	63	100	12.5	-	243	33
3	2.2	1.5	100L	2	190	45.0	224	238	211	162	140	175	70	112	14.0	-	265	45
4	4				2.2	112M	216	45.0	250	273	249	187	140	175	89	132	16.0	-
5.5	5.5	3	132S		216	45.0	250	273	249	187	178	212	89	132	16.0	-	310	58
7.5					132M	254	50	300	334	287	225	210	250	108	160	18	-	377
11	11	7.5	160M	3	254	50	300	334	287	225	254	300	108	160	18	-	377	83
15					160L	279	75	355	382	312	250	241	297	121	180	22	-	421
18.5	-	-	180M	4	279	75	355	382	312	250	241	297	121	180	22	-	421	103
-	18.5	-	180M	3	279	75	355	382	312	250	279	335	121	180	22	-	421	103
-	22	15	180L		318	80	400	420	374	287	305	365	133	200	25	-	469	88
30	-	-	200L	4	318	80	400	420	374	287	305	365	133	200	25	-	469	88
37					200L	356	90	450	458	427	330	286	350	149	225	30	-	524
-	30	18.5	225S		356	90	450	458	427	330	311	375	149	225	30	-	524	57
-	37	22			356	90	450	458	427	330	311	375	149	225	30	-	524	57
45	-	-	225M	406	100	500	510	493	375	349	425	168	250	36	-	575	42	
-	45	30	225M	406	100	500	510	493	375	349	425	168	250	36	-	575	42	
55	-	-	250M	406	100	500	510	493	375	349	425	168	250	36	-	575	42	
-	55	37	250M	406	100	500	510	493	375	349	425	168	250	36	-	575	42	
75	-	-	250M	406	100	500	510	493	375	349	425	168	250	36	-	575	42	
-	75	45	250M	406	100	500	510	493	375	349	425	168	250	36	-	575	42	

单位: mm  
DIMENSIONS IN MM

AEHB2G外形图 Outline  
外形及安装尺寸图



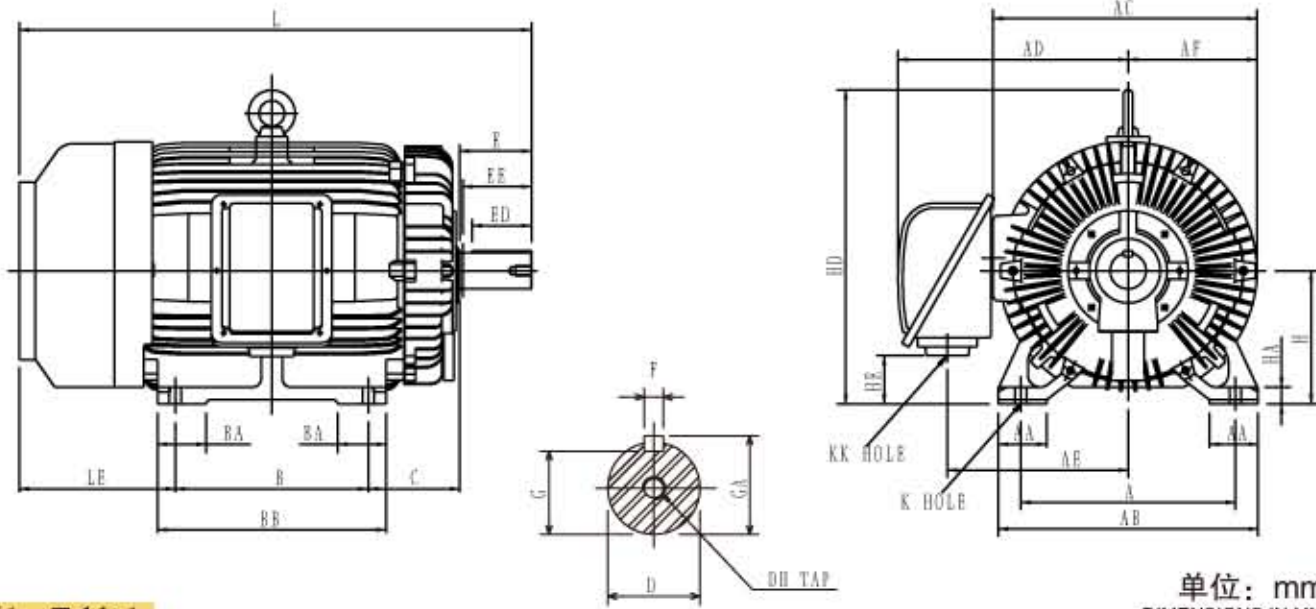
机座号 FRAME SIZE	K	KK	L	LE	轴端 SHAFT EXTENSION							轴承 BEARING	
					D	E	ED	F	G	GA	DH	负载侧 DRIVE END	非负载侧 OPPOSITE DRIVE END
80	10	M20XP1.5	282.5	92.5	19	40	25	6	15.5	21.5	M6X12	6204ZZ	6204ZZ
90S	10	M20XP1.5	307.5	101.5	24	50	32	8	20.0	27.0	M8X16	6205ZZ	6205ZZ
90L	10	M20XP1.5	332.5	101.5	24	50	32	8	20.0	27.0	M8X16	6205ZZ	6205ZZ
100L	12	M20XP1.5	374.5	111.5	28	60	40	8	24.0	31.0	M10X20	6206ZZ	6305ZZ
112M	12	M25XP1.5	391.5	121.5	28	60	40	8	24.0	31.0	M10X20	6306ZZ	6306ZZ
132S	12	M25XP1.5	454.0	145.0	38	80	64	10	33.0	41.0	M12X24	6308ZZ	6306ZZ
132M	12	M25XP1.5	492.0	145.0	38	80	64	10	33.0	41.0	M12X24	6308ZZ	6306ZZ
160M	14.5	M32XP1.5	608	180	42	110	80	12	37	45	M16X32	6309ZZ	6307ZZ
160L	14.5	M32XP1.5	652	180	42	110	80	12	37	45	M16X32	6309ZZ	6307ZZ
180M	14.5	M32XP1.5	672	200	48	110	80	14	42.5	51.5	M16X32	6211C3	6211C3
180M	14.5	M32XP1.5	672	200	48	110	80	14	42.5	51.5	M16X32	6311ZZ	6310ZZ
180L	14.5	M32XP1.5	710	200	48	110	80	14	42.5	51.5	M16X32	6311ZZ	6310ZZ
200L	18.5	M50XP1.5	770	222	55	110	80	16	49	59	M20X40	6312C3	6212C3
200L	18.5	M50XP1.5	770	222	55	110	80	16	49	59	M20X40	6312	6212
225S	18.5	M50XP1.5	816	241	60	140	110	18	53	64	M20X40	6313	6213
225M	18.5	M50XP1.5	811	241	55	110	80	16	49	59	M20X40	6312C3	6212C3
225M	18.5	M50XP1.5	841	241	60	140	110	18	53	64	M20X40	6313	6213
250M	24.0	M63XP1.5	920.5	263.5	60	140	110	18	53	64	M20X40	6313C3	6213C3
250M	24.0	M63XP1.5	920.5	263.5	75	140	110	20	67.5	79.5	M20X40	6316	6313
250M	24.0	M63XP1.5	920.5	263.5	60	140	110	18	53	64	M20X40	6313C3	6213C3
250M	24.0	M63XP1.5	920.5	263.5	75	140	110	20	67.5	79.5	M20X40	6316	6313

单位: mm  
DIMENSIONS IN MM

要求: 安装联轴器或皮带轮请利用轴端攻牙压进迫入, 禁止以外力敲打轴端安装

AEHD2G外形图 Outline  
外形及安装尺寸图

安装方式: IMB3

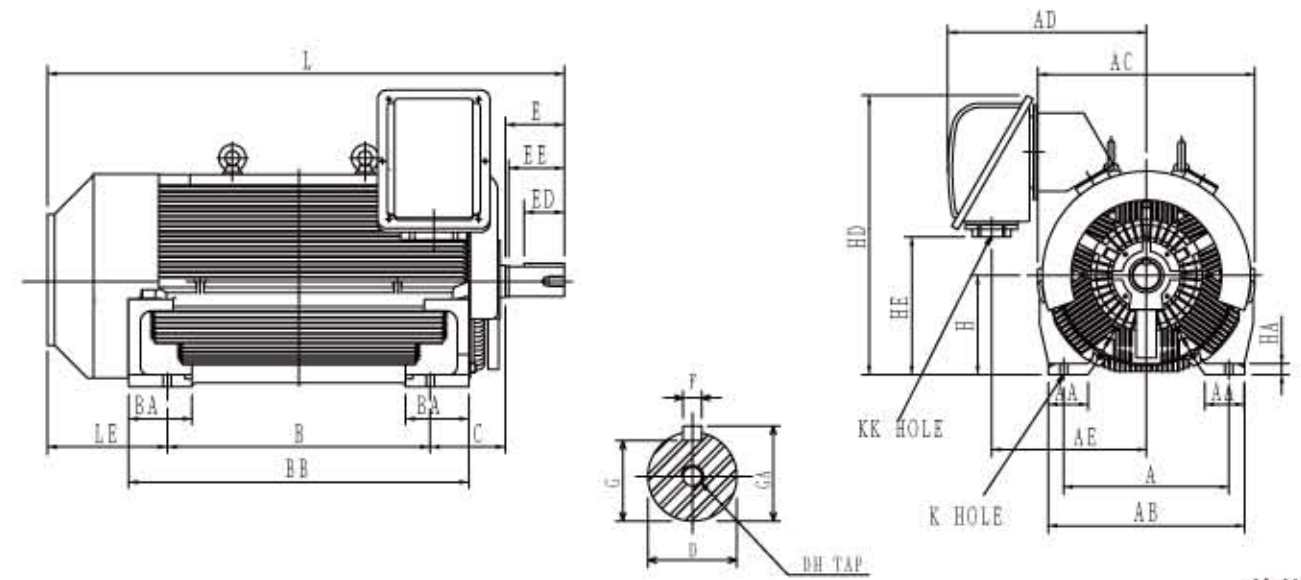


单位: mm  
DIMENSIONS IN MM

表1 Table 1

输出 Output (kW)			机座号 FRAME SIZE	A	AA	AB	AC	AD	AE	AF	B	BA	BB	C	H	HA	HD	HE
2P	4P	6P																
90	-	-	280S	457	110	560	603	600	445	293	368	110	445	190	280	30	651	82
-	90	55	280S	457	110	560	603	600	445	293	368	110	445	190	280	30	651	82
110	-	-	280M	457	110	560	603	600	445	293	419	130	495	190	280	30	651	82
-	110	75	280M	457	110	560	603	600	445	293	419	130	495	190	280	30	651	82
132	-	-	315S	508	115	615	625	610	455	305	406	115	490	216	315	40	743	97
-	132	90	315S	508	115	615	625	610	455	305	406	115	490	216	315	40	743	97
160	-	-	315M	508	115	615	625	610	455	305	457	115	540	216	315	40	743	97
-	160	110	315M	508	115	615	625	610	455	305	457	115	540	216	315	40	743	97
-	-	132																
200	-	-	315A	508	115	615	625	610	455	305	584	210	710	216	315	40	743	97
-	200	160	315A	508	115	615	625	610	455	305	584	210	710	216	315	40	743	97
机座号 FRAME SIZE	K	KK	L	LE	轴端 SHAFT EXTENSION								轴承 BEARING					
					D	E	ED	EE	F	G	GA	DH	负载侧 DRIVE END	非负载侧 OPPOSITE DRIVE END				
280S	24	M63X1.5	1041.5	343.5	65	140	110	134	18	58	69	M20X40	6314C3	6314C3				
280S	24	M63X1.5	1071.5	343.5	80	170	140	157	22	71	85	M20X40	6318	6316				
280M	24	M63X1.5	1092	343	65	140	110	134	18	58	69	M20X40	6314C3	6314C3				
280M	24	M63X1.5	1122	343	80	170	140	157	22	71	85	M20X40	6318	6316				
315S	28	M63X1.5	1131	369	65	140	110	134	18	58	69	M20X40	6314C3	6314C3				
315S	28	M63X1.5	1161	369	85	170	140	157	22	76	90	M20X40	6320	6316				
315M	28	M63X1.5	1182	369	65	140	110	134	18	58	69	M20X40	6314C3	6314C3				
315M	28	M63X1.5	1212	369	85	170	140	157	22	76	90	M20X40	6320	6316				
315A	28	M63X1.5	1309	369	65	140	110	134	18	58	69	M20X40	6314C3	6314C3				
315A	28	M63X1.5	1339	369	85	170	140	157	22	76	90	M20X40	6320	6316				

AEJE2G外形图 Outline  
外形及安装尺寸图



单位: mm  
DIMENSIONS IN MM

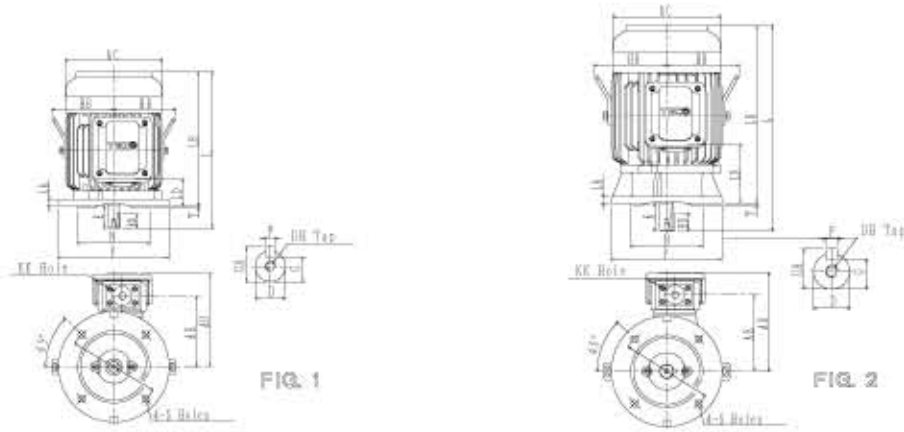
输出 Output (kW)	极数 POLE	机座号 FRAME SIZE	A	AA	AB	AC	AD	AE	B	BA	BB	C	H	HA	HD	HE	K
250	2P	315C	508	150	650	730	666	511	710	180	880	216	315	45	874	469	28
315		315D	508	150	650	730	666	511	910	180	1080	216	315	45	874	469	28
250-4P 200-6P	4P 6P	315C	508	150	650	730	666	511	710	180	880	216	315	45	874	469	28
315-4P 250-6P		315D	508	150	650	730	666	511	910	180	1080	216	315	45	874	469	28
机座号 FRAME SIZE	KK	轴端 SHAFT EXTENSION										轴承 BEARING					
		L	LE	D	E	ED	EE	F	G	GA	DH	负载侧 DRIVE END	非负载侧 OPPOSITE DRIVE END				
315C	M63X1.5	1526	460	70	140	110	134	20	62.5	74.5	M20X40	6315C3	6315C3				
315D	M63X1.5	1726	460	70	140	110	134	20	62.5	74.5	M20X40						
315C	M63X1.5	1476	380	95	170	140	157	25	86	100	M24X48	6320	6320				
315D	M63X1.5	1676	380	95	170	140	157	25	86	100	M24X48						

要求: 安装联轴器或皮带轮请利用轴端攻牙压进迫入, 禁止以外力敲打轴端安装



AEUB2G外形图 Outline  
外形及安装尺寸图

安装方式: IMV1

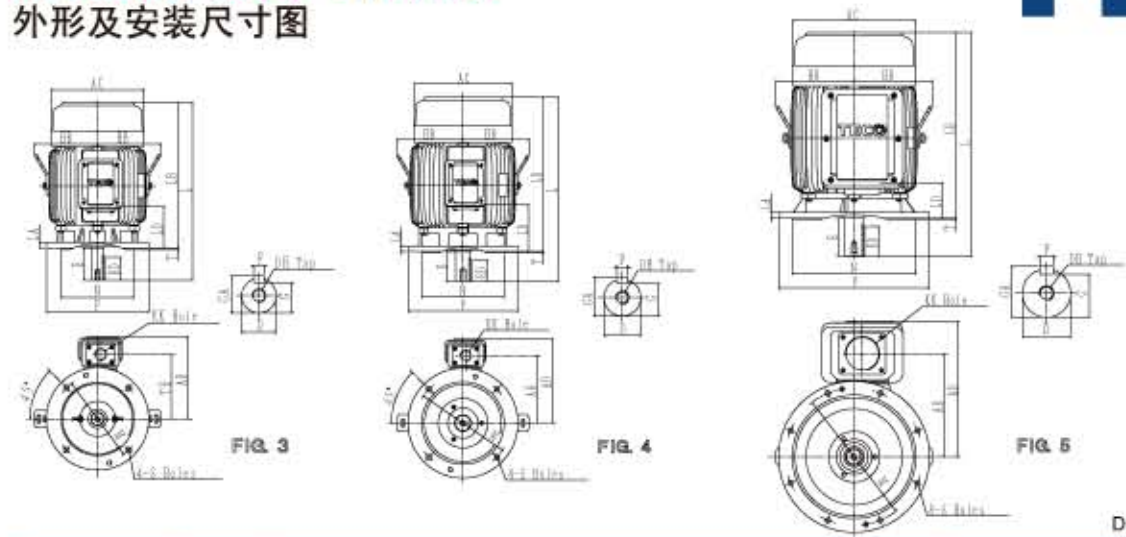


单位: mm  
DIMENSIONS IN MM

表1 Table 1

输出 Output (kW)			机座号 FRAME SIZE	图号 FIG. NO.	AC	AD	AE	HB	KK	L	LA	LB	LD	M	N	P	S
2P	4P	6P															
0.75	0.55	0.37	80	1	177	179	130	-	M20XP1.5	282.0	12	242.0	33	165	130	200	12.0
1.1	0.75	0.55															
1.5	1.1	0.75	90S	2	200	192	143	-	M20XP1.5	346.5	12	296.5	78	165	130	200	12.0
2.2	1.5	1.1	90L		200	192	143	-	M20XP1.5	371.5	12	321.5	91	165	130	200	12.0
3	2.2	1.5	100L	1	219	202	153	140	M20XP1.5	374.5	16	314.5	66	215	180	250	14.5
	3																
4	4	2.2	112M	2	238	211	162	150	M25XP1.5	431.0	16	371.0	113	215	180	250	14.5
5.5	5.5	3	132S	1	273	249	187	169	M25XP1.5	454.0	20	374.0	72	265	230	300	14.5
7.5																	
-	7.5	4	132M	1	273	249	187	169	M25XP1.5	492.0	20	412.0	91	265	230	300	14.5
		5.5															
11	11	7.5	160M	3	334	287	225	217	M32XP1.5	608.0	20	498.0	126.0	300	250	350	18.5
15																	
18.5	15	11	160L	4	334	287	225	217	M32XP1.5	652.0	20	542.0	148.0	300	250	350	18.5
22	-	-	180M														
-	18.2	15	180M	3	382	312	250	241	M32XP1.5	672.0	20	562.0	154.5	300	250	350	18.5
-																	
-	22	15	180L	4	382	312	250	241	M32XP1.5	710.0	20	600.0	173.5	300	250	350	18.5
30	-	-	200L														
37				30	18.5	200L	4	420	374	287	260	M50XP1.5	770.0	20	660.0	153.5	350
-	22																
-	37	-	225S	5	458	427	330	286	M50XP1.5	816.0	22	676.0	94.0	400	350	450	18.5
45	-	-	225M														
-	45	30	225M	5	458	427	330	286	M50XP1.5	841.0	22	701.0	106.5	400	350	450	18.5
55																	
-	55	37	250M	5	510	493	375	312	M63XP1.5	920.5	22	780.5	104.5	500	450	550	18.5
75																	
-	75	45	250M	5	510	493	375	312	M63XP1.5	920.5	22	780.5	104.5	500	450	550	18.5
-																	

AEUB2G外形图 Outline  
外形及安装尺寸图



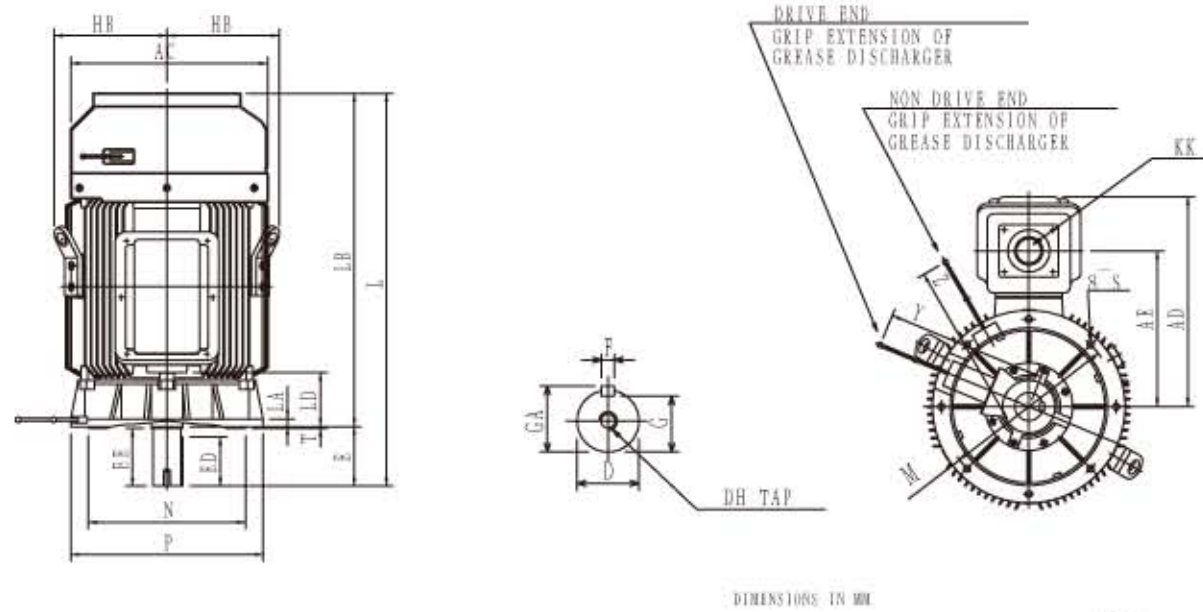
单位: mm  
DIMENSIONS IN MM

机座号 FRAME SIZE	T	轴端 SHAFT EXTENSION							轴承 BEARING	
		D	E	ED	F	G	GA	DH	负载侧 DRIVE END	非负载侧 OPPOSITE
80	3.5	19	40	25	6	15.5	21.5	M6X12	6204ZZ	6204ZZ
90S	3.5	24	50	32	8	20.0	27.0	M8X16	6205ZZ	6205ZZ
90L	3.5	24	50	32	8	20.0	27.0	M8X16	6205ZZ	6205ZZ
100L	4.0	28	60	40	8	24.0	31.0	M10X20	6206ZZ	6305ZZ
112M	4.0	28	60	40	8	24.0	31.0	M10X20	6306ZZ	6306ZZ
132S	4.0	38	80	64	10	33.0	41.0	M12X24	6308ZZ	6306ZZ
132M	4.0	38	80	64	10	33.0	41.0	M12X24	6308ZZ	6306ZZ
160M	5	42	110	80	12	37	45	M16X32	6309ZZ	6307ZZ
160L	5	42	110	80	12	37	45	M16X32	6309ZZ	6307ZZ
180M	5	48	110	80	14	42.5	51.5	M16X32	6211C3	6211C3
180M	5	48	110	80	14	42.5	51.5	M16X32	6311ZZ	6310ZZ
180L	5	48	110	80	14	42.5	51.5	M16X32	6311ZZ	6310ZZ
200L	5	55	110	80	16	49	59	M20X40	6312C3	6212C3
200L	5	55	110	80	16	49	59	M20X40	6312	6212
225S	5	60	140	110	18	53	64	M20X40	6313	6213
225M	5	55	110	80	16	49	59	M20X40	6312C3	6212C3
225M	5	60	140	110	18	53	64	M20X40	6313	6213
250M	5	60	140	110	18	53	64	M20X40	6313C3	6213C3
250M	5	75	140	110	20	67.5	79.5	M20X40	6316	6213
250M	5	60	140	110	18	53	64	M20X40	6313C3	6213C3
250M	5	75	140	110	20	67.5	79.5	M20X40	6316	6313

要求: 安装联轴器或皮带轮请利用轴端攻牙压进迫入, 禁止以外力敲打轴端安装

AEUJ2G外形图 Outline  
外形及安装尺寸图

安装方式: IMV1



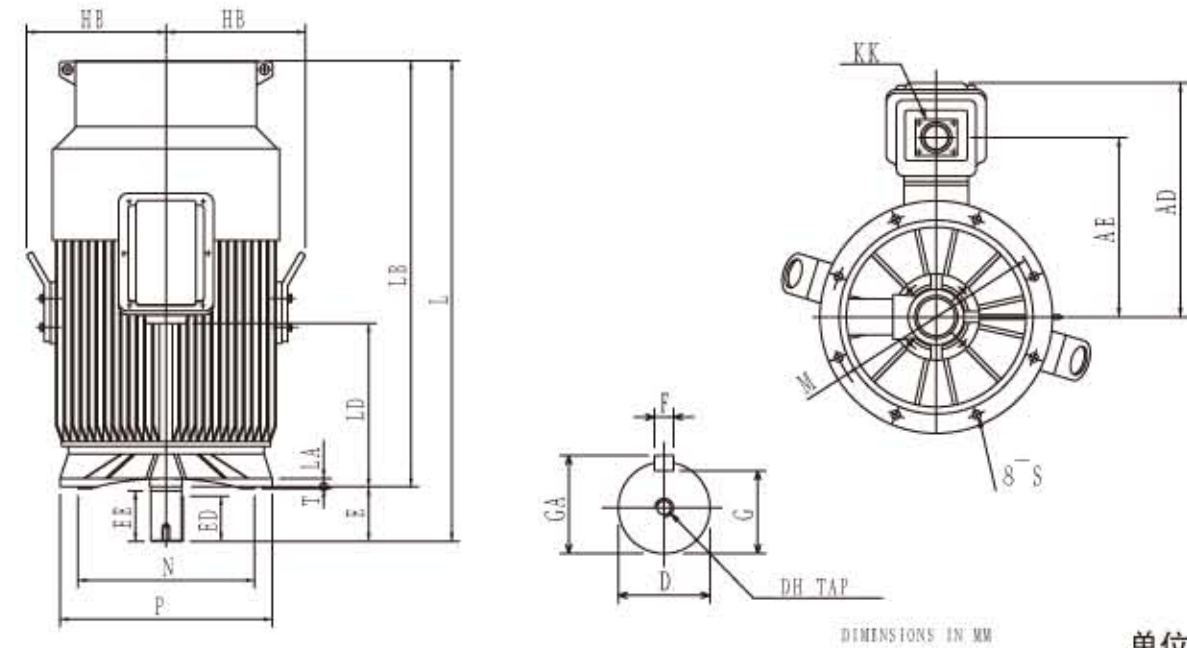
DIMENSIONS IN MM

表1 Table 1

单位: mm  
DIMENSIONS IN MM

输出 Output (kW)			机座号 FRAME SIZE	AC	AD	AE	HB	L	LA	LB	LD	M	N	P	S	T	Y
2P	4P	6P															
90	-	-	280S	569	600	445	322	1042	22	902	126.5	500	450	550	19	5	490
-	90	55	280S	569	600	445	322	1072	22	902	126.5	500	450	550	19	5	480
110	-	-	280M	569	600	445	322	1092	22	952	171	500	450	550	19	5	490
-	110	75	280M	569	600	445	322	1122	22	952	171	500	450	550	19	5	480
132	-	-	315S	610	610	455	339	1131	25	991	171	600	550	660	24	6	550
-	132	90	315S	610	610	455	339	1161	25	991	171	600	550	660	24	6	525
160	-	-	315M	610	610	455	339	1182	25	1042	196.5	600	550	660	24	6	550
-	160	110	315M	610	610	455	339	1212	25	1042	196.5	600	550	660	24	6	525
-	-	132	315M	610	610	455	339	1212	25	1042	196.5	600	550	660	24	6	525
200	-	-	315A	610	610	455	339	1360	25	1042	260	600	550	660	24	6	550
-	200	160	315A	610	610	455	339	1390	25	1042	260	600	550	660	24	6	525
机座号 FRAME SIZE		Z	KK	轴端 SHAFT EXTENSION							轴承 BEARING						
				D	E	ED	EE	F	G	GA	DH	负载侧 DRIVE END	非负载侧 OPPOSITE DRIVE END				
280S		490	M63X1.5	65	140	110	134	18	58	69	M20X40	6314C3	6314C3				
280S		497	M63X1.5	80	170	140	157	22	71	85	M20X40	NU318C3	6316				
280M		490	M63X1.5	65	140	110	134	18	58	69	M20X40	6314C3	6314C3				
280M		497	M63X1.5	80	170	140	157	22	71	85	M20X40	NU318C3	6316				
315S		550	M63X1.5	65	140	110	134	18	58	69	M20X40	6314C3	6314C3				
315S		540	M63X1.5	85	170	140	157	22	76	90	M20X40	NU320C3	6316				
315M		550	M63X1.5	65	140	110	134	18	58	69	M20X40	6314C3	6314C3				
315M		540	M63X1.5	85	170	140	157	22	76	90	M20X40	NU320C3	6316				
315A		550	M63X1.5	65	140	110	134	18	58	69	M20X40	6314C3	6314C3				
315A		540	M63X1.5	85	170	140	157	22	76	90	M20X40	NU320C3	6316				

AEJU2G外形图 Outline  
外形及安装尺寸图



DIMENSIONS IN MM

单位: mm  
DIMENSIONS IN MM

输出 Output (kW)	极数 POLE	机座号 FRAME SIZE	AD	AE	HB	L	LA	LB	LD	M	N	P	KK	S
250	2P	315C	665	510	433	1616	25	1476	658	600	550	660	M63X1.5	24
250	4P	315C	665	510	433	1646	25	1476	658	600	550	660	M63X1.5	24
200	6P	315C	665	510	433	1646	25	1476	658	600	550	660	M63X1.5	24
315	4P	355A	720	565	488	1749	28	1579	641	740	580	800	M75X1.5	24
250	6P	355A	720	565	488	1749	28	1579	641	740	580	800	M75X1.5	24
机座号 FRAME SIZE	T	轴端 SHAFT EXTENSION							轴承 BEARING					
		D	E	ED	EE	F	G	GA	DH	负载侧 DRIVE END	非负载侧 OPPOSITE DRIVE END			
315C	6	70	140	110	134	20	62.5	74.5	M20X40	6315C3	7315			
315C	6	95	170	140	157	25	86	100	M24X48	6220	6320			
355A	6	95	170	140	157	25	86	100	M24X48	6222	7318			

要求: 安装联轴器或皮带轮请利用轴端攻牙压进迫入, 禁止以外力敲打轴端安装

外形图 Outline  
强冷变频电机外形及安装尺寸图

安装方式: IMB3

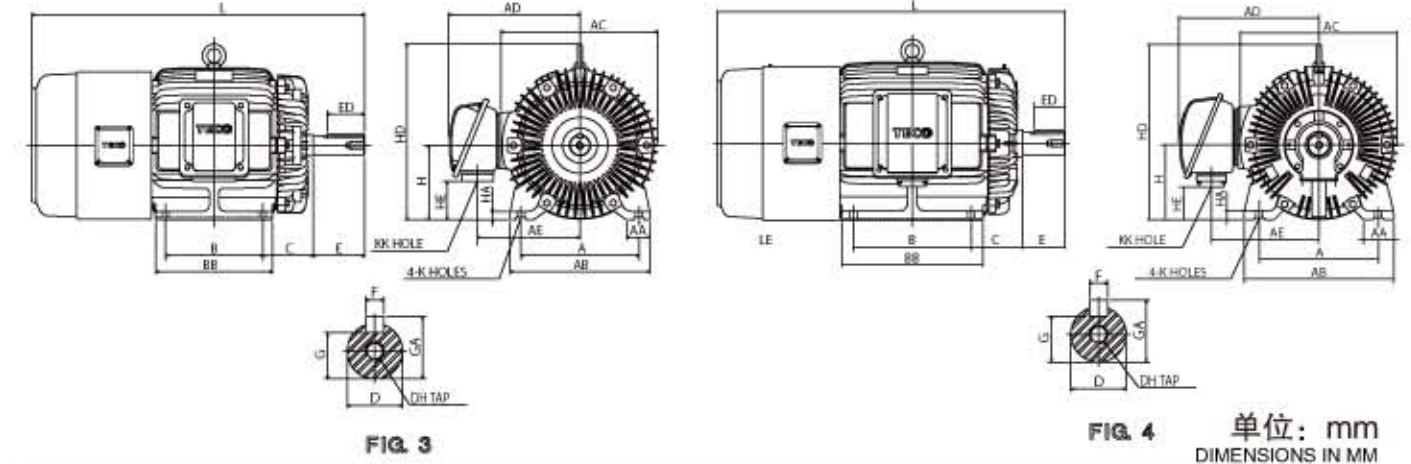
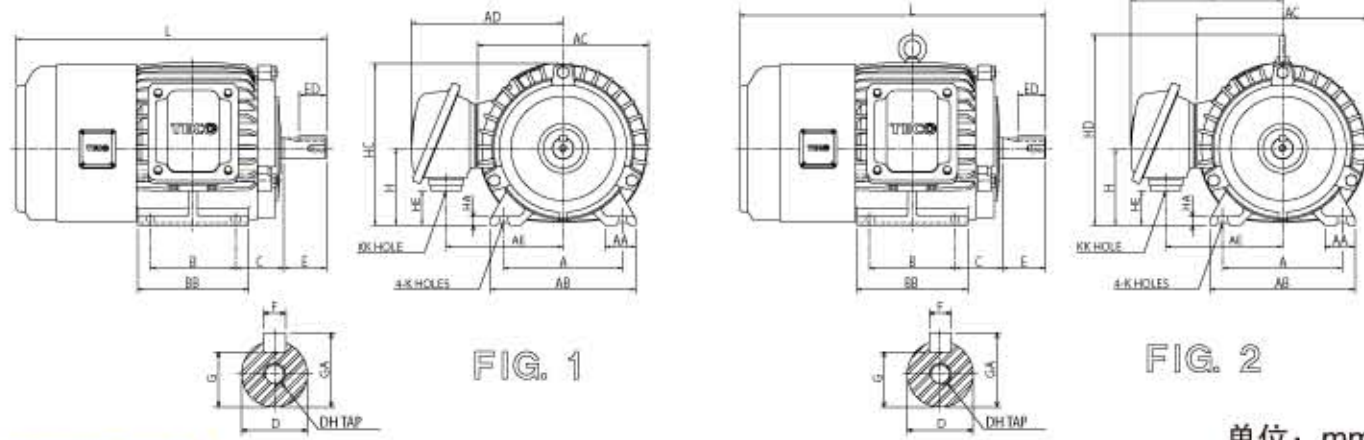


表1 Table 1

输出功率 Output (kW)			机座号 Frame No.	图号 FIG. No.	A	AA	AB	AC	AD	AE	B	BB	C	H	HA	HC	HD	HE
2P	4P	6P			1	2	3	4										
0.75	0.55	0.55	80	1	125	35.5	155	177	179	130	100	130	50	80	9.0	168	-	13
1.1	0.75				140	35.5	170	200	192	143	100	130	56	90	10.0	190	-	23
1.5	1.1	0.75	90S	1	140	35.5	170	200	192	143	125	150	56	90	10.0	190	-	23
2.2	1.5	1.1	90L		160	45.0	195	219	202	153	140	175	63	100	12.5	-	243	33
3	2.2	1.5	100L	2	190	45.0	224	238	211	162	140	175	70	112	14.0	-	265	45
4	4				2.2	112M	216	45.0	250	273	249	187	140	175	89	132	16.0	-
5.5	5.5	3	132S	2	216	45.0	250	273	249	187	178	212	89	132	16.0	-	310	58
7.5		4	132M		254	50	300	334	287	225	210	250	108	160	18	-	377	83
11	11	7.5	160M	3	254	50	300	334	287	225	254	300	108	160	18	-	377	83
15		11	160L		279	75	355	382	312	250	241	297	121	180	22	-	421	103
18.5	15	-	180M	4	279	75	355	382	312	250	241	297	121	180	22	-	421	103
22	-	-	180M	3	279	75	355	382	312	250	279	335	121	180	22	-	421	103
-	18.5	-	180L		318	80	400	420	374	287	305	365	133	200	25	-	469	88
30	-	-	200L	4	318	80	400	420	374	287	305	365	133	200	25	-	469	88
37					18.5	200L	356	90	450	458	427	330	286	350	149	225	30	-
-	30	18.5	200L	4	356	90	450	458	427	330	311	375	149	225	30	-	524	57
-	37	-	225S		356	90	450	458	427	330	311	375	149	225	30	-	524	57
45	-	-	225M	4	406	100	500	510	493	375	349	425	168	250	36	-	575	42
-	45	30	225M		406	100	500	510	493	375	349	425	168	250	36	-	575	42
55	-	-	250M	4	406	100	500	510	493	375	349	425	168	250	36	-	575	42
-	55	37	250M		406	100	500	510	493	375	349	425	168	250	36	-	575	42
75	-	-	250M	4	406	100	500	510	493	375	349	425	168	250	36	-	575	42
-	75	45	250M		406	100	500	510	493	375	349	425	168	250	36	-	575	42

单位: mm  
DIMENSIONS IN MM

单位: mm  
DIMENSIONS IN MM

机座号 FRAME SIZE	K	KK	L	轴端 SHAFT EXTENSION							轴承 BEARING	
				D	E	ED	F	G	GA	DH	负载侧 DRIVE END	非负载侧 OPPOSITE DRIVE END
80	10	M20XP1.5	400	19	40	25	6	15.5	21.5	M6X12	6204ZZ	6204ZZ
90S	10	M20XP1.5	410	24	50	32	8	20.0	27.0	M8X16	6205ZZ	6205ZZ
90L	10	M20XP1.5	430	24	50	32	8	20.0	27.0	M8X16	6205ZZ	6205ZZ
100L	12	M20XP1.5	470	28	60	40	8	24.0	31.0	M10X20	6206ZZ	6305ZZ
112M	12	M25XP1.5	500	28	60	40	8	24.0	31.0	M10X20	6306ZZ	6306ZZ
132S	12	M25XP1.5	560	38	80	64	10	33.0	41.0	M12X24	6308ZZ	6306ZZ
132M	12	M25XP1.5	600	38	80	64	10	33.0	41.0	M12X24	6308ZZ	6306ZZ
160M	14.5	M32XP1.5	670	42	110	80	12	37	45	M16X32	6309ZZ	6307ZZ
160L	14.5	M32XP1.5	710	42	110	80	12	37	45	M16X32	6309ZZ	6307ZZ
180M	14.5	M32XP1.5	740	48	110	80	14	42.5	51.5	M16X32	6211C3	6211C3
180M	14.5	M32XP1.5	740	48	110	80	14	42.5	51.5	M16X32	6311ZZ	6310ZZ
180L	14.5	M32XP1.5	776	48	110	80	14	42.5	51.5	M16X32	6311ZZ	6310ZZ
200L	18.5	M50XP1.5	885	55	110	80	16	49	59	M20X40	6312C3	6212C3
200L	18.5	M50XP1.5	885	55	110	80	16	49	59	M20X40	6312	6212
225S	18.5	M50XP1.5	940	60	140	110	18	53	64	M20X40	6313	6213
225M	18.5	M50XP1.5	960	55	110	80	16	49	59	M20X40	6312C3	6212C3
225M	18.5	M50XP1.5	960	60	140	110	18	53	64	M20X40	6313	6213
250M	24.0	M63XP1.5	1060	60	140	110	18	53	64	M20X40	6312C3	6212C3
250M	24.0	M63XP1.5	1060	75	140	110	20	67.5	79.5	M20X40	NU216	6213
250M	24.0	M63XP1.5	1060	60	140	110	18	53	64	M20X40	6312C3	6212C3
250M	24.0	M63XP1.5	1060	75	140	110	20	67.5	79.5	M20X40	NU216	6213

要求: 安装联轴器或皮带轮请利用轴端攻牙压进迫入, 禁止以外力敲打轴端安装

# 外形图 Outline

强冷变频电机外形及安装尺寸图

安装方式: IMB3

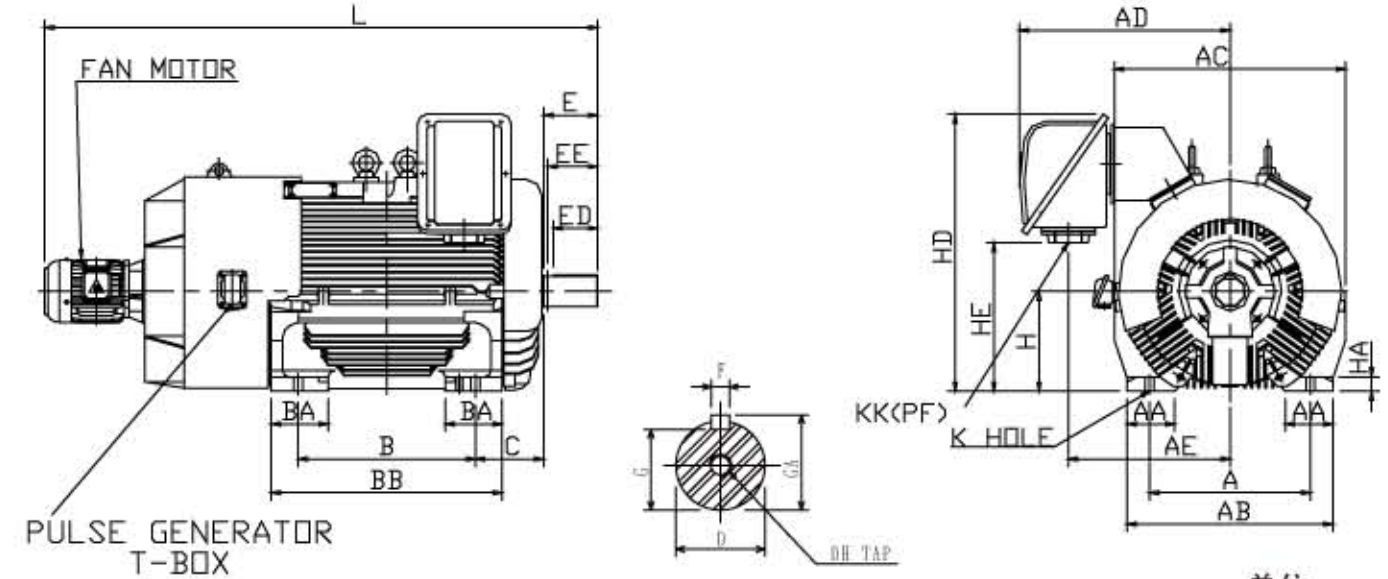
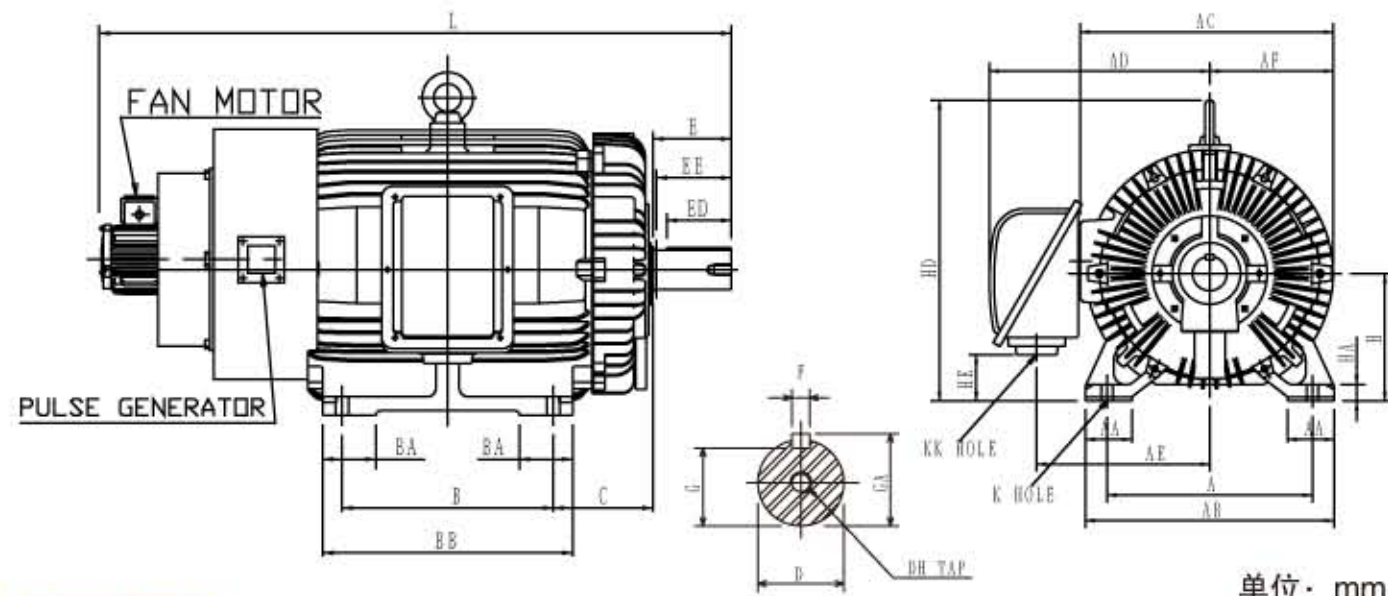


表1 Table 1

单位: mm  
DIMENSIONS IN MM

输出 Output (kW)	机座号			A	AA	AB	AC	AD	AE	AF	B	BA	BB	C	H	HA	HD	HE
	2P	4P	6P															
90	-	-	280S	457	110	603	603	600	445	293	368	110	445	190	280	30	651	82
-	90	55	280S	457	110	603	603	600	445	293	368	110	445	190	280	30	651	82
110	-	-	280M	457	110	603	603	600	445	293	419	130	495	190	280	30	651	82
-	110	75	280M	457	110	603	603	600	445	293	419	130	495	190	280	30	651	82
132	-	-	315S	508	115	615	625	610	455	305	406	115	490	216	315	40	743	97
-	132	90	315S	508	115	615	625	610	455	305	406	115	490	216	315	40	743	97
160	-	-	315M	508	115	615	625	610	455	305	457	115	540	216	315	40	743	97
-	160	110	315M	508	115	615	625	610	455	305	457	115	540	216	315	40	743	97
-	-	132	315M	508	115	615	625	610	455	305	457	115	540	216	315	40	743	97
200	-	-	315A	508	115	615	625	610	455	305	584	210	710	216	315	40	743	97
-	200	160	315A	508	115	615	625	610	455	305	584	210	710	216	315	40	743	97
机座号 FRAME SIZE	K	KK	L	LE	轴端 SHAFT EXTENSION								轴承 BEARING					
					D	E	ED	EE	F	G	GA	DH	负载侧 DRIVE END	非负载侧 OPPOSITE DRIVE END				
280S	24	M63X1.5	1300	-	65	140	110	134	18	58	69	M20X40	6314C3	6314C3				
280S	24	M63X1.5	1300	-	80	170	140	157	22	71	85	M20X40	6318	6316				
280M	24	M63X1.5	1350	-	65	140	110	134	18	58	69	M20X40	6314C3	6314C3				
280M	24	M63X1.5	1350	-	80	170	140	157	22	71	85	M20X40	6318	6316				
315S	28	M63X1.5	1400	-	65	140	110	134	18	58	69	M20X40	6314C3	6314C3				
315S	28	M63X1.5	1400	-	85	170	140	157	22	76	90	M20X40	6320	6316				
315M	28	M63X1.5	1450	-	65	140	110	134	18	58	69	M20X40	6314C3	6314C3				
315M	28	M63X1.5	1450	-	85	170	140	157	22	76	90	M20X40	6320	6316				
315A	28	M63X1.5	1600	-	65	140	110	134	18	58	69	M20X40	6314C3	6314C3				
315A	28	M63X1.5	1600	-	85	170	140	157	22	76	90	M20X40	6320	6316				

单位: mm  
DIMENSIONS IN MM

输出 Output (kW)	极数 POLE	机座号	FRAME SIZE	A	AA	AB	AC	AD	AE	B	BA	BB	C	H	HA	HD	HE	K
250	2P	315C	315C	508	150	650	730	666	511	710	180	880	216	315	45	874	469	28
315		315D	315D	508	150	650	730	666	511	910	180	1080	216	315	45	874	469	28
250-4P	4P	315C	315C	508	150	650	730	666	511	710	180	880	216	315	45	874	469	28
200-6P		315D	315D	508	150	650	730	666	511	910	180	1080	216	315	45	874	469	28
315-4P	6P	315C	315C	508	150	650	730	666	511	710	180	880	216	315	45	874	469	28
250-6P		315D	315D	508	150	650	730	666	511	910	180	1080	216	315	45	874	469	28
机座号 FRAME SIZE	KK	轴端 SHAFT EXTENSION										轴承 BEARING						
		L	LE	D	E	ED	EE	F	G	GA	DH	负载侧 DRIVE END	非负载侧 OPPOSITE DRIVE END					
315C	M63X1.5	1950	-	70	140	110	134	20	62.5	74.5	M20X40	6315C3	6315C3					
315D	M63X1.5	2150	-	70	140	110	134	20	62.5	74.5	M20X40							
315C	M63X1.5	1950	-	95	170	140	157	25	86	100	M24X48	6320	6320					
315D	M63X1.5	2150	-	95	170	140	157	25	86	100	M24X48							

要求: 安装联轴器或皮带轮请利用轴端攻牙压进迫入, 禁止以外力敲打轴端安装